

# Fiche technique / technical specification de L'Autre Canal

## CLUB

**PLATEAU** 8m x 5m x 1,00m  
**HAUTEUR MAX SOUS GRIL** 5,00m  
**ACCÈS VIA RAMPE** L 0,90m  
**GRILL** Resille tubulaire fixe carrée + 1 pont de face  
**JAUGE** 351 personnes

**STAGE** 8m x 5m x 1,00m  
**CLEARANCE** 5,00m (16,5')  
**ACCESS THROUGH A RAMP** Width 0,90m  
**GRILL** Fixed square tubular structure + 1 front truss  
**CAPACITY** 351 pax

## contacts

**TECHNICAL DIRECTOR /  
DIRECTEUR TECHNIQUE**  
Benoît Fabry  
[direction.tlo@lautrecanalnancy.fr](mailto:direction.tlo@lautrecanalnancy.fr)  
+33 3 83 38 44 83

**TECHNICAL MANAGER / RÉGIE GÉNÉRALE**  
Bertrand Bianchini  
[regie@lautrecanalnancy.fr](mailto:regie@lautrecanalnancy.fr)  
+33 6 87 05 06 16

**ARTISTS LIAISON / ACCUEIL ARTISTES**  
Camille Pierron  
[production@lautrecanalnancy.fr](mailto:production@lautrecanalnancy.fr)  
+33 3 83 38 44 93

## Matériel son/ sound

### DIFFUSION / PA / MAIN SPEAKERS

- 2 x d&b Vi10P
- 2 x nearfills d&b E8
- 2 x subs d&b KSLi GSUB (cardioid)

AMPLIFICATION & PROCESSING : 2 x d&b  
40D amps //  
DIGITAL CONNECTION AT FOH TO PA &  
MON AMPS WITH d&b R1  
Afficheur AMIX AFF25 -3

**FRENCH LAW** Maximum level admitted  
is an average of 102 dBA and 118 dBC  
during 15 sliding minutes wherever the  
audience is.

ACCUEIL CONSOLE EN AES/EBU OU ANALOG

### CONSOLE FACADE - FOH DESK

MIDAS PRO2  
1DL251 48 in/16 out  
48 analog IN & 24 analog OUT available  
2 x RJ45 CAT5e multicore

### DIFFUSION RETOUR / MONITOR SYSTEM

6 x d&b MAX2  
AMPLIFICATION & PROCESSING : 2 x d&b  
40D amps

### STAGE

Stage box 48 inputs stage left / stage rear

### PUISSANCE ELECTRIQUE SUPPLEMENTAIRE / ELECTRIC POWER AVAILABLE

1 x 3 phases P17 CEE RED 32A 380 volts at  
stage left/cour

Seuls les décors en matériaux de réaction  
au feu de type M1 ou classés B-s2, d0 sont  
autorisés dans l'établissement.

Toute demande d'équipement en  
supplément de cette fiche technique est à la  
charge de l'organisateur ou du producteur.  
The only decoration sets (backdrops  
included) granted on L'Autre Canal stages  
must be classified B-s2, d0 in European  
Reaction to Fire Classification system or  
equivalent. You will be asked for documents  
that prove it.

Any request for any other technical  
equipment not listed above will be charged.

## Microphones

**AKG** : 1x D12 VR / 2x C414 // 2x SE300  
(capsules CK91 et CK92) / 4 x C535EB  
**AUDIX** : 1x OM7 / 1x KIT DP5 (1x I5, 1x D2, 1x  
D4, 1x D6, + clamps)  
**BEYERDYNAMIC** : 1x M20ITG / 1 M88  
**NEUMANN** : 2 x KM184 / 1 x KM185  
**SENNHEISER** : 4 x E604 / 4 x E904 / 2 x E609  
/ 2 x E906 / 1 x E945 / 2 x MD421 + clamps  
**SHURE** : 8 x SM58 / 4 x BETA58 / 4 x SM/  
BETA58 HF - récepteur QLXD / 8 x SM57  
/ 2 x BETA57 / 1 x BETA52 / 1 x BETA91 / 1 x  
BETA56 / 4 x SM81  
**TELEFUNKEN** : 1 x M80  
**BSS** : 16 DI BSS ARI33

## Backline

**DRUM** Yamaha Hybrid maple custom  
Absolute (Kick 22/18 - Toms 10/8 - 12/9  
-16/15 - cc 14/5,5)  
SABIAN XS20 HH 14" / Medium ride XS 20  
20" / Medium crash XS 20 16"  
ZILDJIAN AVEDIS Mastersound HH 14" /  
Medium crash 18"  
**HARDWARE** Yamaha : 5 pieds de cymbales  
(5 x cymbals stands) Yamaha avec perche  
JCS-865 + siège batterie (drum stool)  
1 x stand caisse claire (snare stand) Yamaha  
JSS-850  
1 x pied grosse caisse (kick pedal) Yamaha  
FP-8500C  
1 x ampli basse / Bass Amp AMPEG SVT :  
tête SVT VR, baffle 810E (speaker)  
1 x ampli guitare / Guitar Amp Fender Twin  
68 reissue  
1 x ampli guitare / Guitar amp Fender Hotrod  
Blues Deluxe Junior  
**KEYBOARD STANDS** RTX  
**GUITAR & BASS STANDS** Hercules  
2 x platines Technics Turntable MK2 +  
2 x platines Technics  
**TURNTABLE** MK5, 1 x XONE92

## Matériel lumière & vidéo / Lighting & video equipment

**FULL LED // PAS DE LIGNES GRADUEES  
FULL LED // NO DIMMER // FIXED LIGHTING PLOT**

### CONSOLE / DESK

GRANDMA3 onPC COMMAND WING + PC +  
2 touch screens  
3 univers physiques DMX  
1 x RJ45

### PROJECTEURS / SPOTLIGHTS

06 x MARTIN MHI PROFILE  
04 x ROBE LEDBEAM 150 (wash/beam)  
03 x VARYTEC HERO WASH 712 Z RGBW  
Zoom  
03 x DECOUPES ROBE T11  
04 x PC LED EUROLITE THA 250 COB w/zoom  
08 x PARLED w/zoom ROBE PERFECT 150  
02 x STROBE CLAYPAKY STORMY CC  
04 x BLINDER LED 2 LAMPS EUROLITE LED  
COB  
04 x VARYTECH GIGABAR 12x15W  
01 x UNIQUE LOOK 2.1HAZER

### PUISSANCE ELECTRIQUE SUPPLEMENTAIRE/ ELECTRIC POWER AVAILABLE

2 x 3 phases P17 32A CEE RED 380 volts on  
stage

### VIDEO

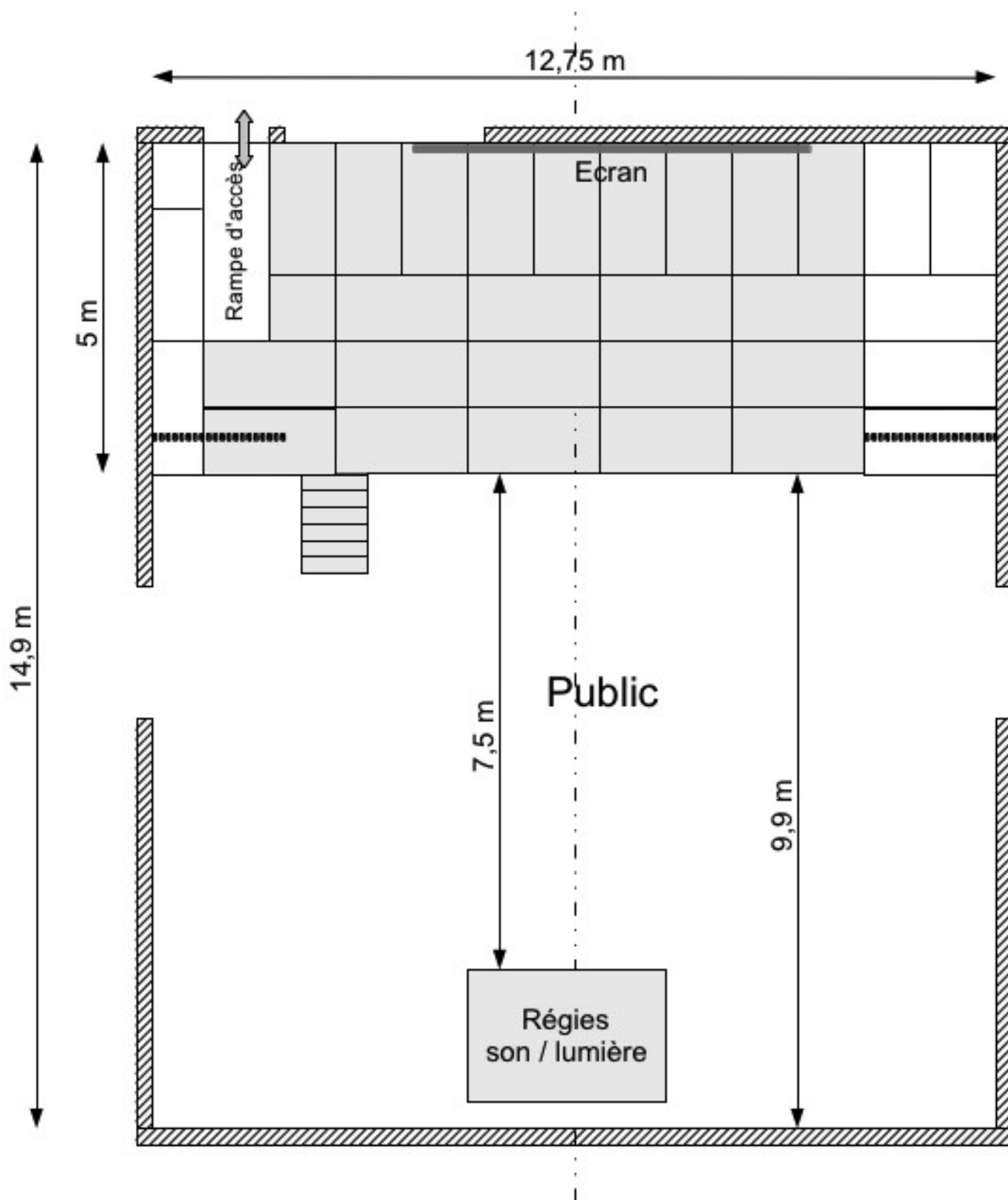
1 x PANASONIC PT-EW730E BEAMER 7000  
lumens WXGA  
contrast 5000:1, zoom 1,7 x 2,8  
Screen 16/10 --- width 5m // HDMI at FOH  
& on stage

MAJ FEV. 24

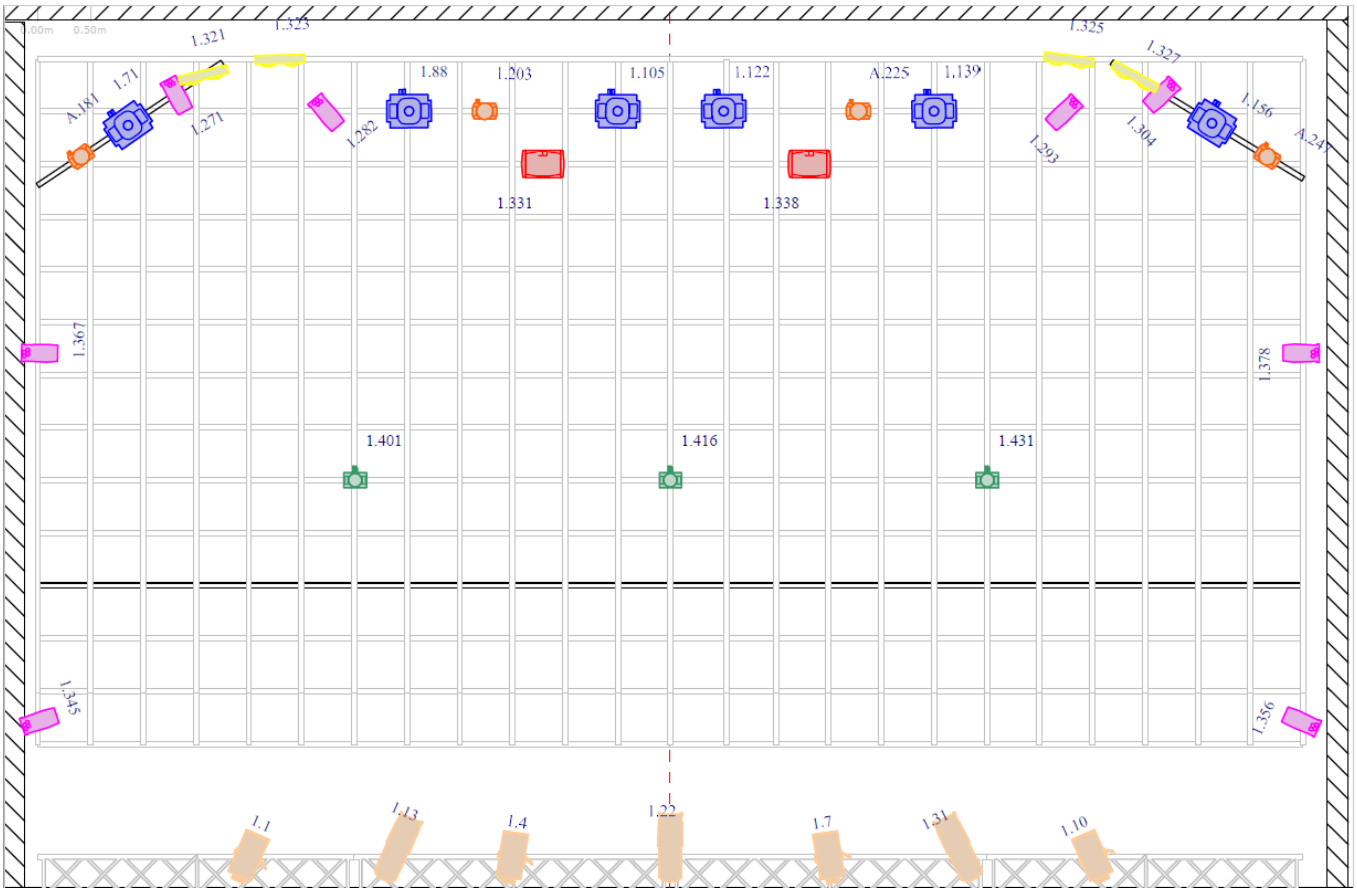
45 boulevard d'Austrasie, 54000 Nancy  
[www.lautrecanalnancy.fr](http://www.lautrecanalnancy.fr)

LAUTRE  
CANAL  
NANCY

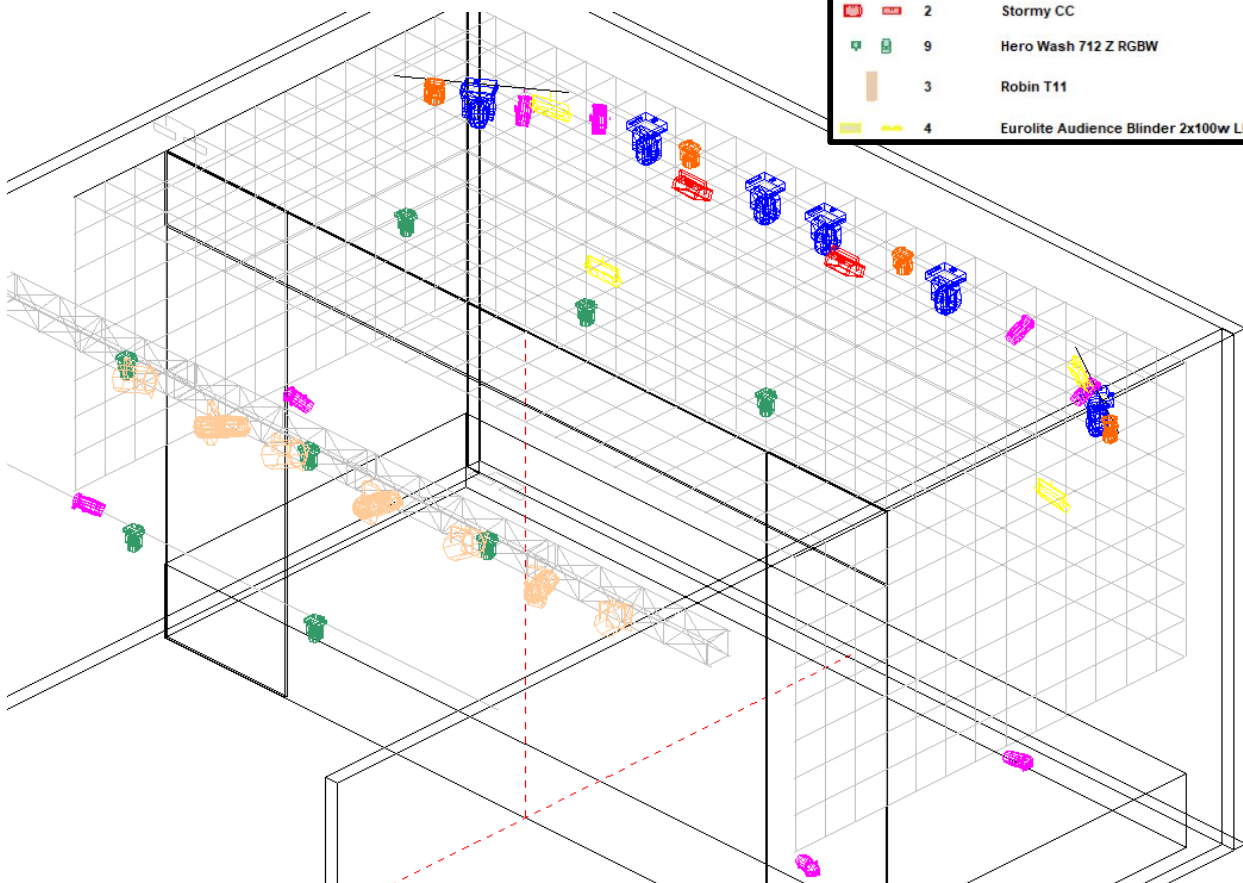
# PLAN Club



# PLAN DE FEU Club 2024



	6	MARTIN Rush MH1	
	4	PC LED Eurolite THA 250F COB	
	4	Robin LEDBeam 150	1
	8	Robin Perfect 150	2
	2	Stormy CC	Standard
	9	Hero Wash 712 Z RGBW	15
	3	Robin T11	2
	4	Eurolite Audience Blinder 2x100w LED	2



# PLAN DE FEU Club 2024

UNIVERS	DMX	TYPE	MODE	WATT	N°ID	N°DIRECT
FACE	1.001	PC LED - Eurolite THA 250 F COB	3ch	200	ID N°1	D 8
	1.004	PC LED - Eurolite THA 250 F COB	3ch	200	ID N°2	D 8
	1.007	PC LED - Eurolite THA 250 F COB	3ch	200	ID N°3	D 8
	1.010	PC LED - Eurolite THA 250 F COB	3ch	200	ID N°4	D 8
	1.013	DECOUPE - ROBE T11	RGB Mode 2 - 9ch	420	ID N°1	D 8
	1.022	DECOUPE - ROBE T11	RGB Mode 2 - 9ch	420	ID N°2	D 8
	1.031	DECOUPE - ROBE T11	RGB Mode 2 - 9ch	420	ID N°3	D 8
LIBRE	1.41 à 1.70					
GRILL	1.071	SPOT - MARTIN MH 1 PROFILE	17ch	320	ID N°1	D 12
	1.088	SPOT - MARTIN MH 1 PROFILE	17ch	320	ID N°2	D 12
	1.105	SPOT - MARTIN MH 1 PROFILE	17ch	320	ID N°3	D 12
	1.122	SPOT - MARTIN MH 1 PROFILE	17ch	320	ID N°4	D 10
	1.139	SPOT - MARTIN MH 1 PROFILE	17ch	320	ID N°5	D 10
	1.156	SPOT - MARTIN MH 1 PROFILE	17ch	320	ID N°6	D 10
	1.181	WASH - ROBE LEDBEAM 150	MODE 1 - 22ch	220	ID N°1	D 12
	1.203	WASH - ROBE LEDBEAM 150	MODE 1 - 22ch	220	ID N°2	D 12
	1.225	WASH - ROBE LEDBEAM 150	MODE 1 - 22ch	220	ID N°3	D 10
	1.247	WASH - ROBE LEDBEAM 150	MODE 1 - 22ch	220	ID N°4	D 10
	1.271	PAR LED - ROBE PARFECT 150	MODE 2 - 11ch	220	ID N°5	D 12
	1.282	PAR LED - ROBE PARFECT 150	MODE 2 - 11ch	220	ID N°6	D 12
	1.293	PAR LED - ROBE PARFECT 150	MODE 2 - 11ch	220	ID N°7	D 10
	1.304	PAR LED - ROBE PARFECT 150	MODE 2 - 11ch	220	ID N°8	D 10
	1.321	BLINDER - EUROLITE Audience Blinder 2x100w	2ch	200	ID N°1	D 12
	1.323	BLINDER - EUROLITE Audience Blinder 2x100w	2ch	200	ID N°2	D 12
	1.325	BLINDER - EUROLITE Audience Blinder 2x100w	2ch	200	ID N°3	D 10
	1.327	BLINDER - EUROLITE Audience Blinder 2x100w	2ch	200	ID N°4	D 10
	1.331	STROB - STORMY CC	7ch	720	ID N°1	D 12
	1.338	STROB - STORMY CC	7ch	720	ID N°2	D 10
LIBRE	1.345 à 1.510					
NEZ DE SCENE	1.345	PAR LED - ROBE PARFECT 150	MODE 2 - 11ch	220	ID N°1	D 13
	1.356	PAR LED - ROBE PARFECT 150	MODE 2 - 11ch	220	ID N°2	D 10
LATERAUX	1.367	PAR LED - ROBE PARFECT 150	MODE 2 - 11ch	220	ID N°3	D 8
	1.378	PAR LED - ROBE PARFECT 150	MODE 2 - 11ch	220	ID N°4	D 10
LIBRE	U.2					
SALLE	1.401	PUBLIC - VARYTEC HERO WASH 712Z	15ch	80	ID N°7	D 10
	1.416	PUBLIC - VARYTEC HERO WASH 712Z	15ch	80	ID N°8	D 10
	1.431	PUBLIC - VARYTEC HERO WASH 712Z	15ch	80	ID N°9	D 10
	3.046	PUBLIC - VARYTEC HERO WASH 712Z	15ch	80	ID N°1	D 29
	3.061	PUBLIC - VARYTEC HERO WASH 712Z	15ch	80	ID N°2	D 29
	3.076	PUBLIC - VARYTEC HERO WASH 712Z	15ch	80	ID N°3	D 29
	3.091	PUBLIC - VARYTEC HERO WASH 712Z	15ch	80	ID N°4	D 29
	3.106	PUBLIC - VARYTEC HERO WASH 712Z	15ch	80	ID N°5	D 29
	3.121	PUBLIC - VARYTEC HERO WASH 712Z	15ch	80	ID N°6	D 29
	3.140	EUROLITE LED PFE 200	3ch	200	ID N°1	D 29
MAF	1.511	MAF - LOOK UNIQUE	2ch	1500	ID N°1	D 8